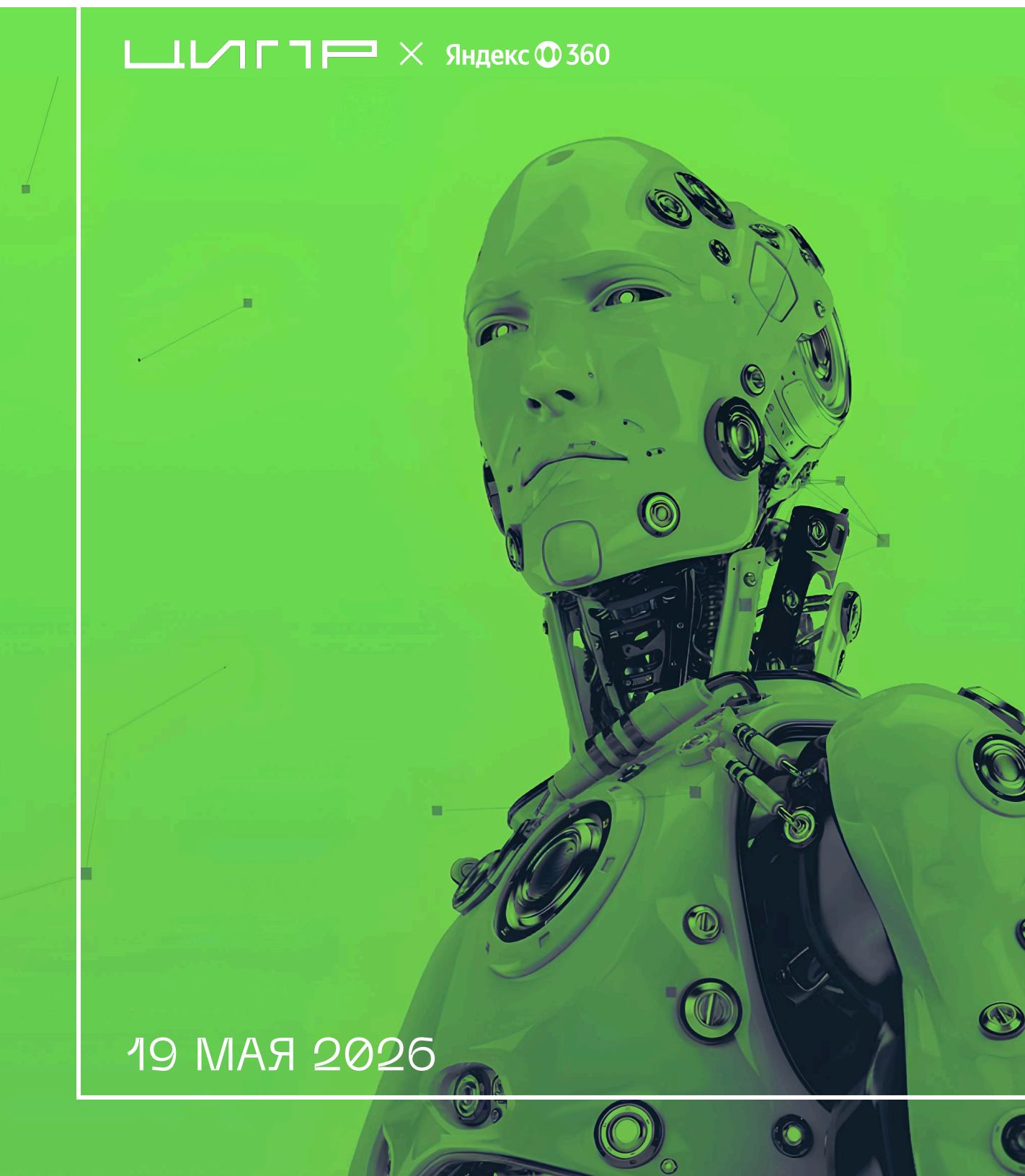


# ПЕРСПЕКТИВЫ РАЗВИТИЯ ERP+ В ПАРТНЕРСТВЕ С КЛЮЧЕВЫМИ КЛИЕНТАМИ

Конспект встречи создан при помощи  
искусственного интеллекта и Яндекс Телемоста

ЦИГРФ × Яндекс 360

19 МАЯ 2026



## МОДЕРАТОР

Воскобойников Дмитрий, Директор по корпоративному рынку, 1С

## УЧАСТНИКИ

- Нуралиев Борис, Директор 1С
- Яковлев Павел, Генеральный директор, АО АЗ "УРАЛ"
- Чариков Александр, Заместитель генерального директора, ПАО "РусГидро"
- Яковлев Павел, генеральный директор автомобильного завода ФАУ
- Семион Кирилл, Начальник департамента информатизации, ОАО «РЖД»
- Антон Анатольевич, представитель ОАО «РЖД»
- Иванов Петр, представитель ПАО "ГМК "Норильский никель"
- Дрижаполов Олег, Начальник управления развития ИТ-платформ, архитектуры и и бизнес-анализа, ПАО "Газпром нефть"

**Сессия объединила лидеров цифровой трансформации крупнейших российских компаний для обсуждения результатов трехлетнего пути импортозамещения ERP-систем на базе 1С. Спикеры поделились опытом внедрения, техническими достижениями и планами по интеграции искусственного интеллекта в бизнес-процессы. Ключевым выводом стало признание перехода от пилотов к масштабным корпоративным решениям и формирование новых требований к платформе.**

**Нуралиев Борис (1С)** открывает дискуссию обзором выполненных задач за три года, отмечая гордость за реализацию амбициозных планов, включая работу с вице-премьером. «Мы за три года, за свои деньги... выполнили довольно большой список», — подчеркивает он, упоминая тестирование на 30 тысячах пользователей и закрытие периода. Он также затрагивает тему ИИ в разработке, сравнивая эффект от внедрения технологий с ситуацией в такси: эффективность растет, но потребность в ресурсах увеличивается.

Далее слово берет **Чариков Александр («РусГидро»)**, который рассказывает о переходе на «1С:Управление холдингом» для автоматизации учета и отчетности. Компания внедряет систему с февраля 2024 года, планируя завершить промышленную эксплуатацию к июню 2025 года. «Мы для себя определили, что конфигурация 1С управление холдингом для нас наиболее удобная», — отмечает спикер, добавляя, что активно используют видеоаналитику и предиктивные модели, но ждут от 1С готовых коробочных решений с ИИ для сокращения трудозатрат.

Своим опытом делится **Павел Яковлев (АО АЗ "УРАЛ")**, который стал первым в России автопроизводителем полного цикла, внедрившим 1С. Он признается, что путь был непростым из-за хаоса в нормативно-справочной информации, но интеграция с российской PLM-системой дала мощный эффект. «Мы сократили первичный брак на 10% благодаря машинному зрению в литейном производстве», — приводит он конкретный кейс, отмечая также использование ИИ для контроля безопасности и проектирования.

Далее **Иванов Петр («Норникель»)** подробно описывает процесс замены SAP на 1С в многопрофильной горно-металлургической компании. После тщательного анализа рынка и пилотных проектов компания выбрала 1С как наиболее перспективное решение с точки зрения интеграций. «Мы иницилируем проект замены старого 1С на новое, чтобы спроектировать для производственных активов решение 1С-металлургия», — говорит он, подчеркивая важность сертификации кадров 1С и готовности бизнеса к трансформациям.

**Кирилл Семилон (РЖД)** предлагает революционную идею: рассматривать типовые функции учета (налоговый, бухгалтерский, кадровый) как государственный сервис, чтобы сосредоточиться на уникальной ценности бизнеса. «Где-то процентов на 60–70% у нас одинаковые требования функциональные... почему бы тогда нам не посмотреть в ту сторону, что эти 60%... давайте покупать их как государственный сервис», — аргументирует он. Он также прогнозирует эволюцию ERP из систем учета в системы мониторинга и прогнозирования с помощью агентов.

Следом **Дрижаполов Олег («Газпром нефть»)** делится успехами в оптимизации платформы: сокращение времени расчета себестоимости с 8 часов в разы и успешный переход на Linux и PostgreSQL без потери производительности. «Мы успешно ввели продукты 1С на независимый технологический стек... эта задача решилась проще, чем мы ожидали», — отмечает он. В планах компании — использование анализа кода для упрощения обновлений и новых технологий интерфейса для выхода за рамки учетных функций.

И подводит итог **Антон Анатольевич (РЖД)**, рассказывая о 20-летнем пути компании от «зоопарка» систем к единому корпоративному шаблону на базе 1С ERP. «У нас где-то несколько десятков, больше 50 инсталляций 1С ERP, которые полностью соответствуют корпоративному шаблону», — сообщает он, отмечая, что в этом периметре работают более 60 тысяч пользователей. Это подтверждает зрелость подхода к тиражированию решений в крупном бизнесе.