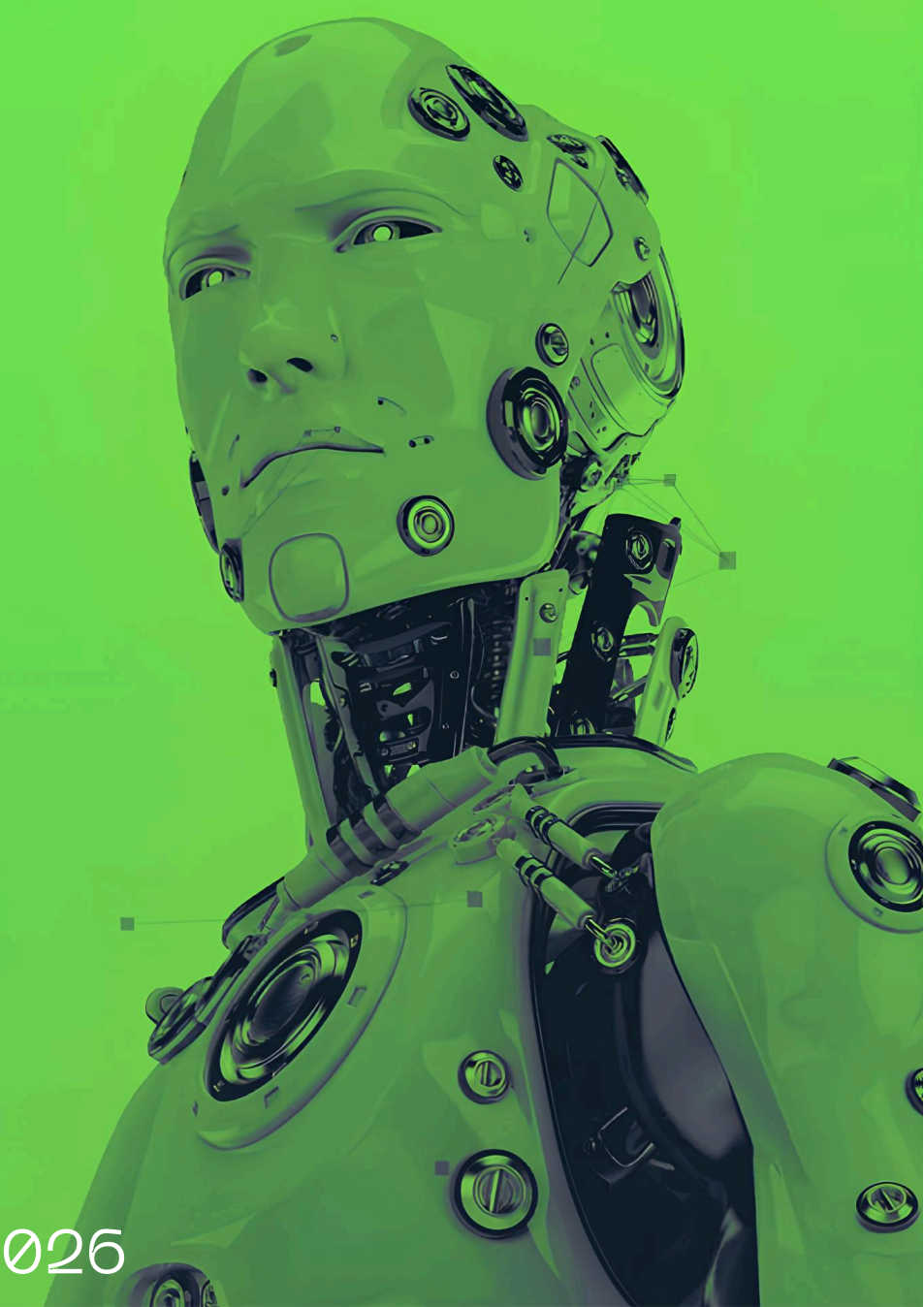


НАСТОЯЩЕЕ БУДУЩЕЕ. ТЕХНОЛОГИИ В УСЛОВИЯХ ГЛОБАЛЬНОГО ДИСРАПТА

Конспект встречи создан при помощи
искусственного интеллекта и Яндекс Телемоста

ЦИГРФ × Яндекс 360

19 МАЯ 2026



МОДЕРАТОР

Чиаурели Рамаз, Ведущий Коммерсантъ FM

УЧАСТНИКИ

- Сергей Анохин, Генеральный директор, ПАО "ВымпелКом" (бренд Билайн)
- Александр Бакулин, Коммерческий директор, ООО "ИКС Холдинг"
- Сергей Семенов, Директор департамента развития ИТ–инфраструктуры, УК Полюс
- Арустамов Артур, Директор по цифровым решениям, РУСАЛ Менеджмент
- Наталья Касперская, Президент, ГК Инфовотч
- Михаил Макеев, Управляющий директор, Piklema
- Алексей Фетисов, Директор по информационным технологиям, АО «Альфа–Банк»
- Андрей Тотмаков, Генеральный директор, ООО "ПБД
- Сергей Рябов, старший управляющий директор, директор по AI–трансформации Сбера
- Ларин Юрий, Коммерческий директор по региону Евразия, Infobip

Сессия объединила лидеров телекома, промышленности, финтеха и информационной безопасности для обсуждения реального положения дел с искусственным интеллектом в России. Спикеры разобрали барьеры внедрения, от инфраструктурных ограничений до рисков утечек данных, и пришли к выводу, что технологии переходят из стадии хайпа в фазу практической интеграции. Ключевой темой стало осознание необходимости баланса между скоростью инноваций и обеспечением безопасности.

Сергей Анохин («Билайн»): «Мы не можем ждать, пока мир догонит нас, мы должны формировать ландшафт сами». Он отметил, что генеративный ИИ активно используется сотрудниками в обход корпоративных систем, создавая риски для безопасности. По его словам, главная проблема — не в отсутствии технологий, а в необходимости их глубокой интеграции в бизнес–процессы и создания частных сетей 5G для промышленности, где требуется гарантированная связь без задержек.

Сергей Семенов («Полюс»): «Частные сети — это не просто связь, это фундамент для диспетчеризации техники в реальном времени». На горно–обогатительном комбинате компания развернула одну из крупнейших частных сетей, обеспечивая бесшовное покрытие для

автоматизированного управления самосвалами. Семенов подчеркнул, что без такой инфраструктуры невозможна ни видеоаналитика, ни работа роботов, так как любые разрывы связи приводят к остановке производственных процессов.

Артур Рустамов («Русал»): «У нас предприятия разбросаны по всей стране, и создать единый хаб для ИИ — это задача со звездочкой». Из-за географической распределенности компания вынуждена использовать гибридную модель: традиционный ИИ работает на периферии для мгновенной реакции, а генеративный — в централизованных ЦОДах. Рустамов отметил, что задержки в несколько секунд критичны для производственных процессов, поэтому инфраструктура должна обеспечивать моментальную обработку данных на месте.

Александр Бакулин («Ядро»): «Мы вынуждены ускоряться, чтобы догнать иностранные рынки, и сейчас находимся в точке массированной разработки». Он заявил, что российский стек аппаратного обеспечения для ЦОДов готов практически полностью, включая серверы и системы хранения. Однако для промышленности требуются кастомизированные решения и промышленная связь, где Россия также демонстрирует высокий темп роста, активно внедряя 4G и 5G для нужд автоматизации.

Михаил Макеев («Пиклем»): «Без 5G мы не сможем массово внедрять беспилотные самосвалы, так как 4G не справляется с нагрузкой». Его компания сталкивается с высокой стоимостью бортовых вычислителей из-за необходимости обрабатывать видеопоток локально. Макеев считает, что развитие инфраструктуры позволит снизить затраты на оборудование и перенести вычисления в облако, но пока многие предприятия не готовы инвестировать сотни миллионов в серверы для генеративных моделей.

Наталья Касперская (ГК Инфовотч): «Внедрение ИИ без понимания рисков — это шаг назад, так как мы воспроизводим чужие технологии, а не создаем свои». Она предупредила об угрозах утечки данных через иностранные модели и рисках компрометации выдачи нейросетей. Касперская отметила, что импортозамещение сейчас часто означает просто замену иностранного ПО на российское, что не решает технологического отставания, и призвала к созданию доверенных сред для проверки моделей.

В завершение дискуссии участники пришли к консенсусу, что ИИ становится инструментом помощи, а не замены человека. Эксперты подчеркнули важность валидации результатов, снижения завышенных ожиданий и построения устойчивой инфраструктуры. Главный вывод сессии: технологии готовы к масштабированию, но успех зависит от способности бизнеса интегрировать их в процессы, минимизируя риски безопасности и обеспечивая измеримый экономический эффект.